

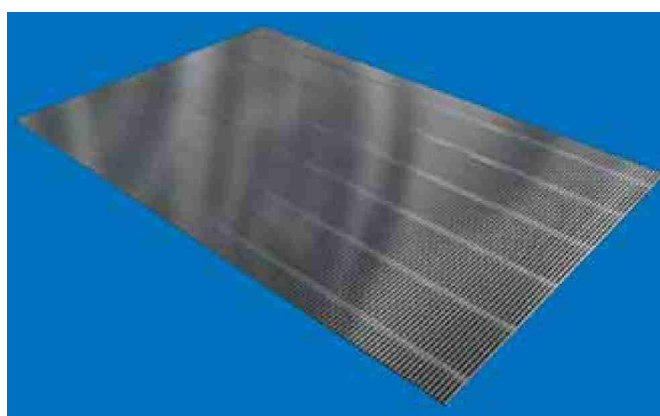
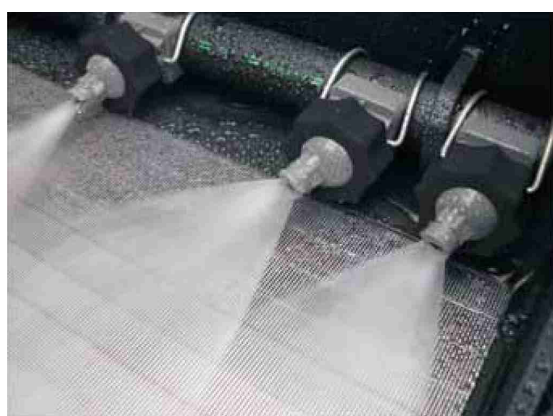
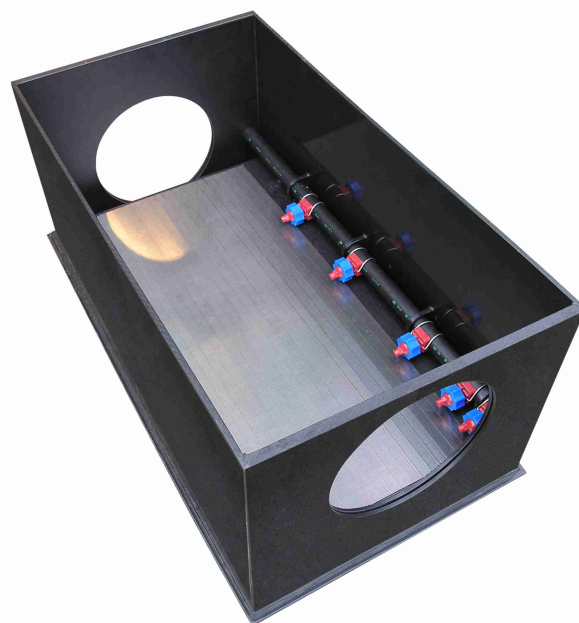
### Beschreibung

Gerade für Regenwassernutzungsanlagen im Großanlagenbereich ist auf eine gute Vorfiltration des Dachablaufwassers zu achten, um die gewünschte Wasserqualität (EU-Richtlinie 76/160/EEC für Badegewässer) zu erreichen.

Die GEP – Großfilter arbeiten mit der bewährten GEP – Schweißspaltsiebtechnik, trennen die Schmutzfracht des über die Dachfläche aufgefangenen Regenwassers effizient ab und leiten nur das saubere und lagerfähige Regenwasser in die Zisterne.

Die GEP – Großfilter sorgen in Kombination mit dem automatischen Filterreinigungssystem (serienmäßig) komfortabel für eine saubere Siebfläche und damit für eine dauerhaft maximale Wasserausbeute.

Alle GEP – Filter eignen sich auch sehr gut zum Nachrüsten bei bestehenden Regenwassernutzungsanlagen und sind mit einer Sammelleistung von bis zu 90 % sehr ergiebig. Die Großfilter werden beispielsweise im Zusammenhang mit den GEP – Regenwasserstahlbehälter bereits im Stahldomschacht auf dem Behälter integriert. Sie können aber auch separat in einem bauseitigen Betonschacht eingebaut werden.



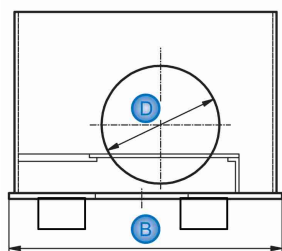
### Artikelübersicht

#### Trident-C-Filter

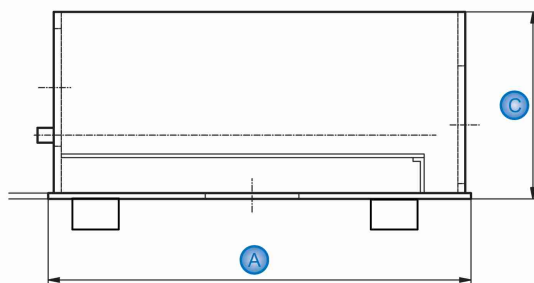
Art.-Nr.	Bezeichnung
870280	Trident C 2.000
870290	Trident C 3.000
870300	Trident C 6.000
870310	Trident C 10.000

**Zum hausinternen Einbau sind die Trident C-Filter auf Anfrage oben geschlossen und mit einer verschließbaren Seitenöffnung erhältlich.**

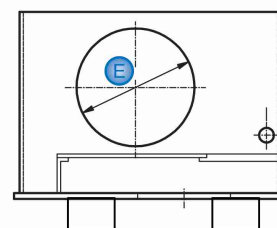
### Einbaumaße



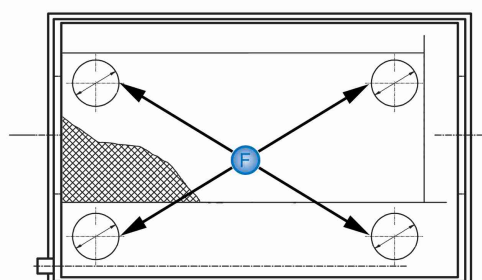
Seitenansicht links  
(Ablauf Kanal)



Vorderansicht



Seitenansicht rechts  
(Zulauf)



Draufsicht

		C 2.000	C 3.000	C 6.000	C 10.000
max. anschließbare Dachfläche m <sup>2</sup>		2.000	3.000	6.000	10.000
max. Durchfluss l/sec		60	90	180	300
Durchfluss Sprüher l/min		57	69	97	125
Länge in mm	<b>A</b>	850	1.100	1.650	2.150
Breite in mm	<b>B</b>	700	700	700	700
Höhe in mm	<b>C</b>	450	500	650	750
Anschluss Kanal	<b>D</b>	DN 250	DN 300	DN 400	DN 500
Anschluss Zulauf	<b>E</b>	DN 250	DN 300	DN 400	DN 500
Anschluss gefiltertes Wasser	<b>F</b>	4 x DN 100	4 x DN 100	4 x DN 100	8 x DN 100
Anschluss Sprüher		1" IG	1" IG	1" IG	1" IG
Höhenversatz zwischen Zu- und Ablauf in mm		100	100	100	100
Gewicht in kg		34	42	65	89

### Zubehör

Zur Ansteuerung der Komfort-Sprühdüse gibt es ein Anschluss-Set. Es ist unter der Artikelnummer **812519** erhältlich. Es besteht aus folgenden Artikeln:

- Zeitsteuerungsmodul
- 1" Magnetventil



**Weitere Informationen wie beispielsweise Ausschreibungstexte finden Sie auf [www.dehoust.de](http://www.dehoust.de) unter Webcode: 6500**

Die Angaben in dieser Druckschrift sind freibleibend. Technische Änderungen ohne Vorankündigung vorbehalten. Regenwassernutzungsanlagen sind meldepflichtig, bitte beachten Sie die länderspezifischen Vorschriften.